



Websitet anvender cookies og lokal lagring bl.a. for at huske dine indstillinger og til statistik.

Ved at bruge sitet accepterer du dette.

[Læs mere](#) (praktisk-information/cookie-

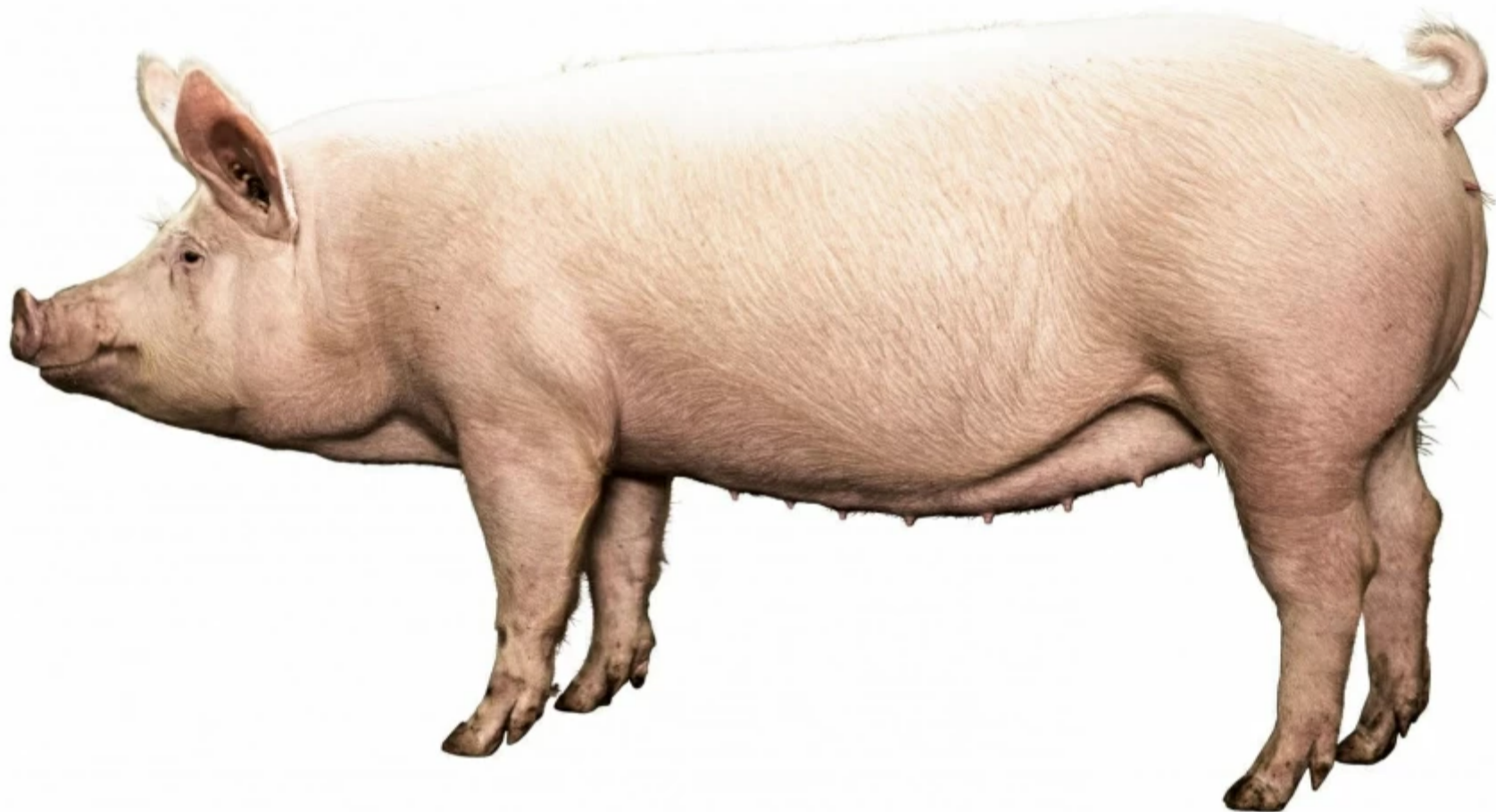
og-privatlivspolitik)

OK

**maskinbladet**  
dagens landbrug

# Topigs Norsvin TN70: Fremtidens gris

Af [JETTE BECK, redaktør](#) (mailto:hyo@agrar.dk) - Jan. 2019



## Nye standarder for moderegenskaber, fravænningskapacitet og robuste grise.

Topigs Norsvin er et af verdens førende svineavlsselskaber, men en forholdsvis ny spiller på det danske marked. Bertel Bovbjerg opformerer TN70 polte til det danske marked med Topigs Norsvins genetik og er medejer af Bovbjerg Genetics A/S. Han opsummerer Topigs Norsvins forcer.

-Topigs Norsvins L-line (landrace) kendetegnes ved en meget høj kødprocent, stor mælkekapacitet og stærke ben, siger Bertel Bovbjerg. Han forklarer, at krydsningen med Topigs Norsvins Z-Line (Yorkshire) giver gode moderegenskaber, lav dødelighed, høj kuldtilvækst, mange patter og dermed en meget god pasningsevne. Det gør, at soen kan passe flere grise og dermed sende flere kilo kød fra farestalden og videre til klimastalden.



## Få fuld adgang med det samme

Opret dit abonnement her

Ja tak, lad mig prøve

Køb artikel

Allerede abonnent? [Log ind](#) (#).

Hyo

Jan. 2019

**FBG**  
medier

Copyright © 2019 Maskinbladet - en del af [FBG Medier A/S](https://www.fbg.dk/) (<https://www.fbg.dk/>). Læs vores [behandling af personoplysninger](#) ([/praktisk-information/gdpr](#)) og [vilkår for brug](#) ([/praktisk-information/cookie-og-privatlivspolitik](#)).